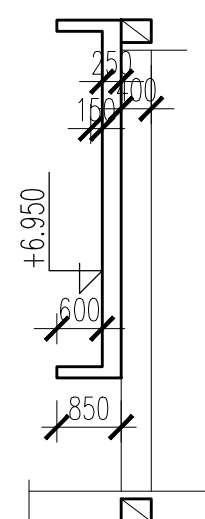
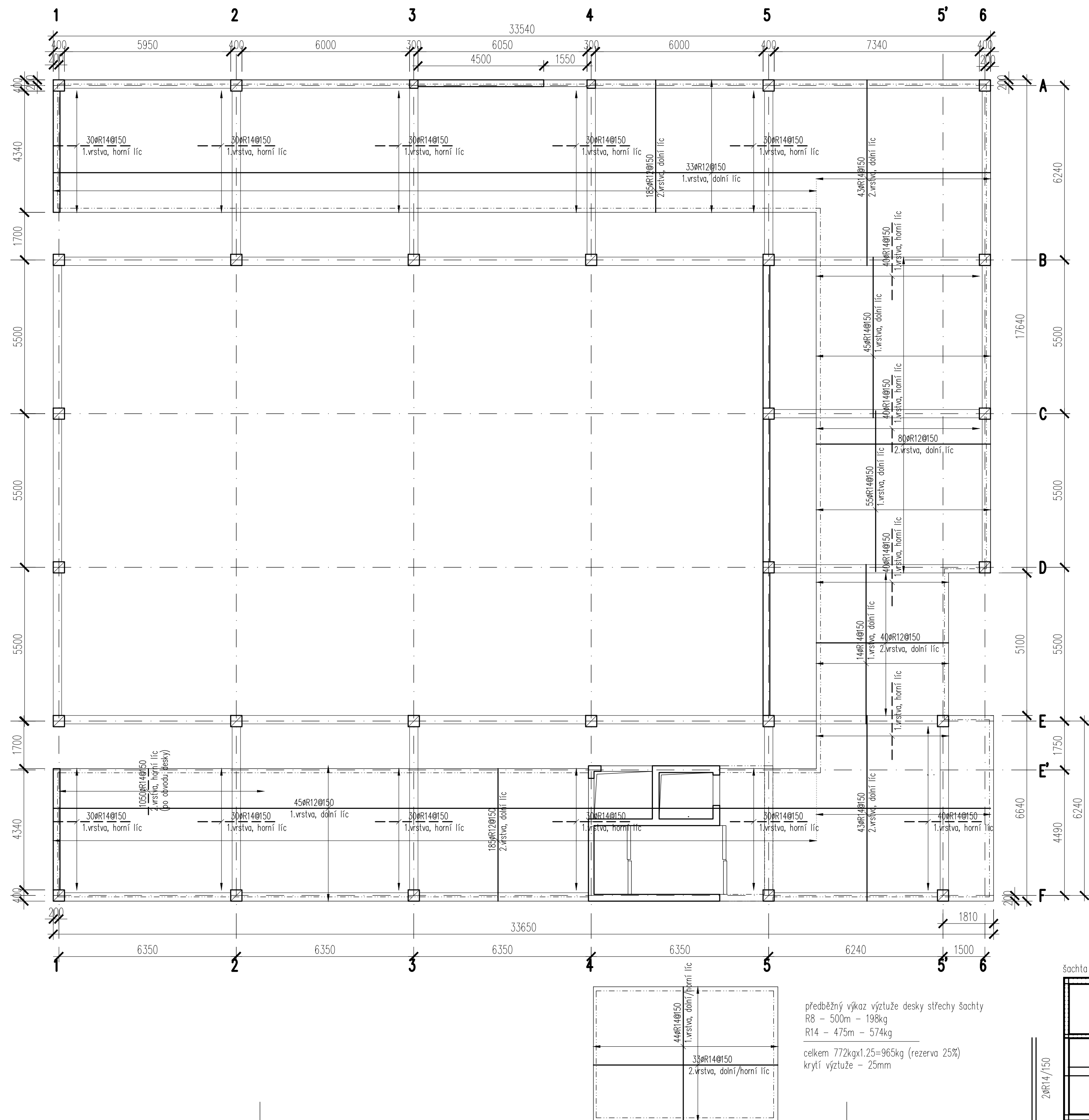


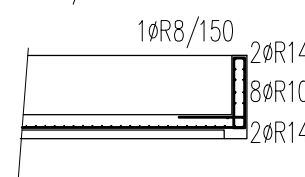
Dům dětí a mládeže



předběžný výkaz výztuže – stěny v ose 1, A
 stěna tl. 240mm, bm=17.75
 R14 – 1900m – 2295kg
 R16 – 75m – 119kg

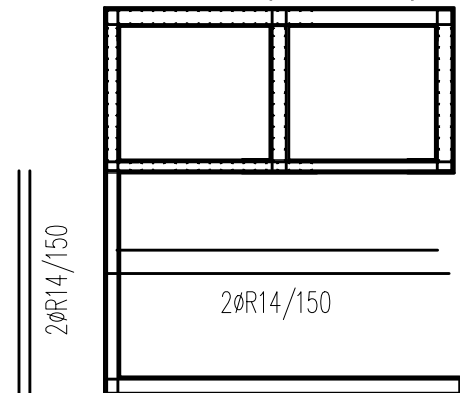
 celkem 2414kgx1.25=3018kg (rezerva 25%)
 krytí výztuže – 25mm
 beton C25/30 XC1

atika $150/600 - \text{bm} = 179 + 22 = 201$



atika desky
předběžný výkaz výztuže žeber
R8 - 2390m - 944kg
R10 - 1575m - 972kg
R14 - 790m - 955kg
celkem 2871kgx1.25=3590kg (rezerva 25%)
krytí výztuže - 25mm

šachta VZT + výtah + schody



předběžný výkaz výztuže šachty
R8 - 1900m - 750kg
R14 - 8900m - 10750kg

celkem 11500kgx1.25=14375kg (rezerva 25%)
krytí výztuže - 25mm

deska stropu nad 1.NP

předběžný výkaz výžtuže – deska stropu nad 1.NP
deska tl. 250mm
R8 – 1500m – 593kg
R12 – 4660m – 4138kg
R14 – 5230m – 6317kg

celkem 11048kgx1.25=13810kg (rezerva 25%)
krytí výžtuže – 25mm
beton C30/37 XC1

POZNÁMKY

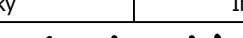
- OCHRANA PROTI BLUDNÝM PROUDŮM A UZEMNĚNÍ OBJEKTU BUDE PROVEDENA DLE PROJEKTU UZEMNĚNÍ, OCHRANY BLUDNÝCH PROUDŮ (SAMOSTATNÝ PROJEKT)
- PROVÁDĚCÍ TŘÍDA 3 PRO BETONOVÉ KONSTRUKCE dle ČSN EN13670
- TŘÍDA OŠETŘOVÁNÍ 4 PRO BETONOVÉ KONSTRUKCE dle ČSN EN13670
- GEOMETRICKÁ TOLERANCE TŘÍDY 1 PRO BETONOVÉ KONSTRUKCE dle ČSN EN13670
- PŘEDPESANÁ TOLERANCE POLHOY OSY DVĚRNIKŮ OTVORŮ VE VŠECH VÝTAHOVÝCH ŠACHTÁCH ±5mm
- POVRCHOVÁ ÚPRAVA BETONOVÝCH KONSTRUKCÍ, VIZ TECHNICKÁ ZPRÁVA
- VŠECHNY PROSTUPY A OTVORY BUDOU KOORDINOVANÉ SE STAVĚNÍ ČÁSTÍ PD, RESP. S JEDNOTLIVÝMI RPOFESIM!
- POZOR - PŘEDEM NUTNO PROSTUDOVAT VŠECHNY DETAILY VE STAVĚNÍ ČÁSTÍ PD
- NEDILNOU SOUČÁSTÍ VYKRESOVÉ ČÁSTI JE TŽ A SVI
- VYTÝČENÍ – VIZ STAVĚNÍ ČÁST PD
- PILOTOVÉ ZÁKLADY A PÁŽENÍ SJ BUDOU PODROBNĚ NÁVRŽENY V PD ZHOTOVITELÉ PODLE ZVÝKOSTI DODAVATELE!
- ŽB KONSTRUKCE JE ZPRACOVÁNÁ POUZE VH1ČL. 499 (V PLÁTNĚM ZNĚNÍ). JEDNÁ SE OVKRES USPORÁDÁNÍ VYTŽŽENÍ. PODROBNĚ VYKRESY VYTŽŽU SJOU SOUČÁSTÍ PD ZHOTOVITELÉ, KTERÁ BUDE DOPORÁCOVÁNA POUZE ZVÝKOSTÍ.
- OK – STUPĚN PŘÍPRAVY POVRCHU P1 DLE ISO 8501-3, PROTIKORŮZNÍ OCHRANNÉ SYSTÉMY DLE EN ISO 12944, ŘSČ EN EN 1990-2, TŘÍDA PROVEDENÍ EXC2 A TOLERANCE DLE ČSN EN 1990-2.

beton C25/30 XC1 až C30/37 XC1 (monolitické konstrukce)

beton C30/37 XC1 až C50/60 XC1 (prefabrikáty)

ocel 10 505 (R)

$\pm 0 = 354.900$ m n.m.

Inviční projektant části: Ing.Voborský		zodpovědný projektant části: Ing.Voborský		vypracoval: Ing.Voborský		datum: 06/2018	
 <p> PROJEKČNÍ KANCELÁŘ Ing.Petr Voborský 97150, 102 00, Praha 6 IČO: 002 545 181 info.voborsky@gmail.com </p>		zakázkové číslo: 4X 33/07/17		měřítko: 1:100		stupeň: DPS	
		část dokumentace: D.1.2		formát: 8x4		označení: 11	
		stavba		DDM Ústí nad Orlicí			
číslo: 11		Stavebně konstrukční řešení					

 BURSÍK HOLDING DESIGN & MANAGE		Bursík Holding, a.s. Belgická 196/38 120 00 Praha 2 IČ: 282 23 063 www.bursikholding.cz		vypracoval: Ing.Voborský zodp. projektant: Ing.Hřída ved. projektant: Ing.P.Kaňka	
				autorizace:	
investor: Město Ústí nad Orlicí, Sychrova 16, 562 24 Ústí nad Orlicí			zakázkové číslo: 16.1.021		
stavba: Dům dětí a mládeže Areál Perla 01, Ústí nad Orlicí			datum: 06/2018		
			formát: 8x44		
			měřítko: 1 : 100		
část: D.1.2 STAVEBNÉ KONSTRUKČNÍ ŘEŠENÍ			druh dokumentace: DPS		
obsah: NAVRHOVANÝ STAV výztuž stropu nad 2.NP			č. výkresu: D1.2.c.11		č. paré: